

# 就労移行/就労定着支援事業所 HOPE神田のご紹介

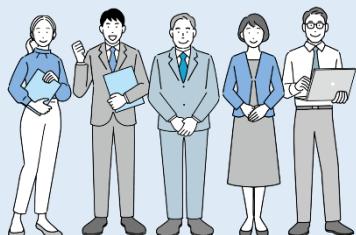
私たちに  
お任せください！



2011年(前身の事業所は2008年設立)から続く、  
定員20名の障害者就労移行支援事業所です。

現在、**通所希望のご利用者を募集しております。**

就労移行をご検討のご本人様やご家族様がいらっしゃいましたら、ぜひご紹介くださいませ。



## ① 長期間の手厚いサポートをご提供

- ◎ 支援経験5～10年以上の職員(有資格)が多数在籍
- ◎ ご家族や福祉/医療/行政機関とも密に連携
- ◎ 90%以上の卒業生が**定着支援サービス**までご利用

## ② 発達・知的障害の支援に強み

- ✓ 言語や行動に特性のある自閉スペクトラム症の方や、  
コミュニケーション・社会性に課題のある方の**就労実績◎**
- ✓ 基礎からしっかり学べる、**発達障害に特化したプログラム**



## ③ パソコン・事務作業がスキルアップ

- ◎ **PC初心者も歓迎!** 資格取得も目指せる
- ◎ 数十種類の事務/軽作業トレーニングあり  
作業適性・職場環境適性をしっかり見極めて就職



**就職は難しいかも・・・就労移行はついていけないかも・・・**  
と思われる方がいらっしゃいましたら、  
**まずはHOPE神田にお声掛けください!**

一般社団法人ホープIT訓練センター  
就労移行支援事業所HOPE神田  
担当：山本(施設長)  
松本(サービス管理責任者)

電話 : 03-5256-1411  
(平日 9:30-17:00)  
ホームページ : [www.hope-it.or.jp](http://www.hope-it.or.jp)  
メール : [info@hope-it.or.jp](mailto:info@hope-it.or.jp)



↑詳細はこちら